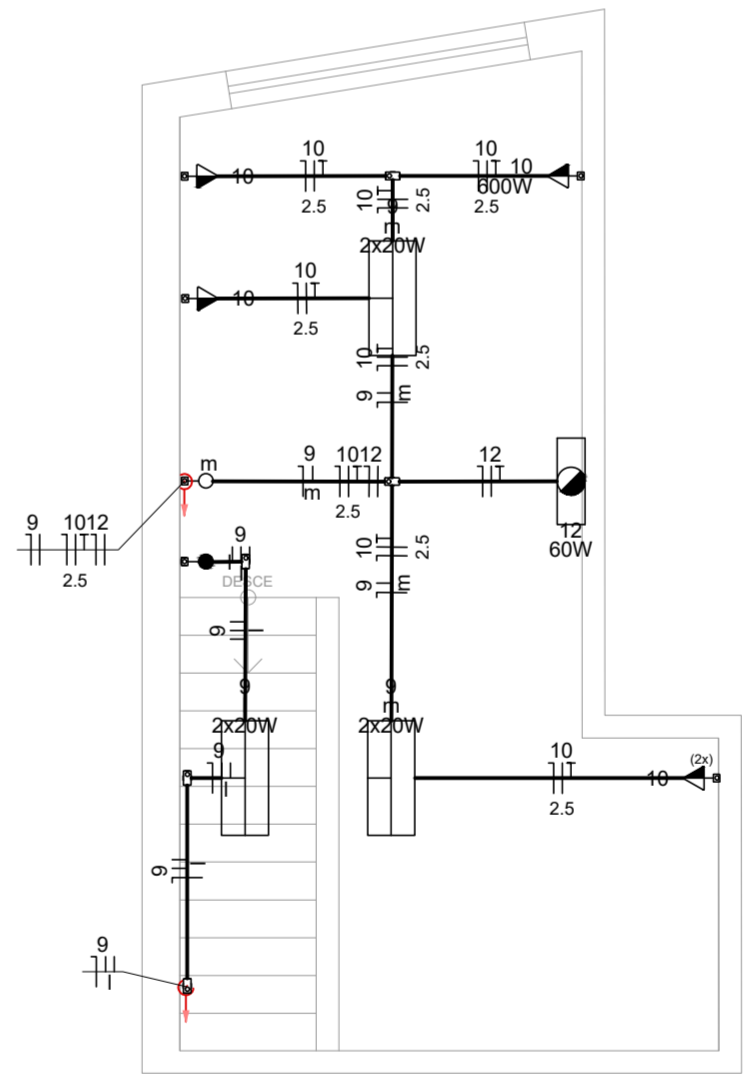
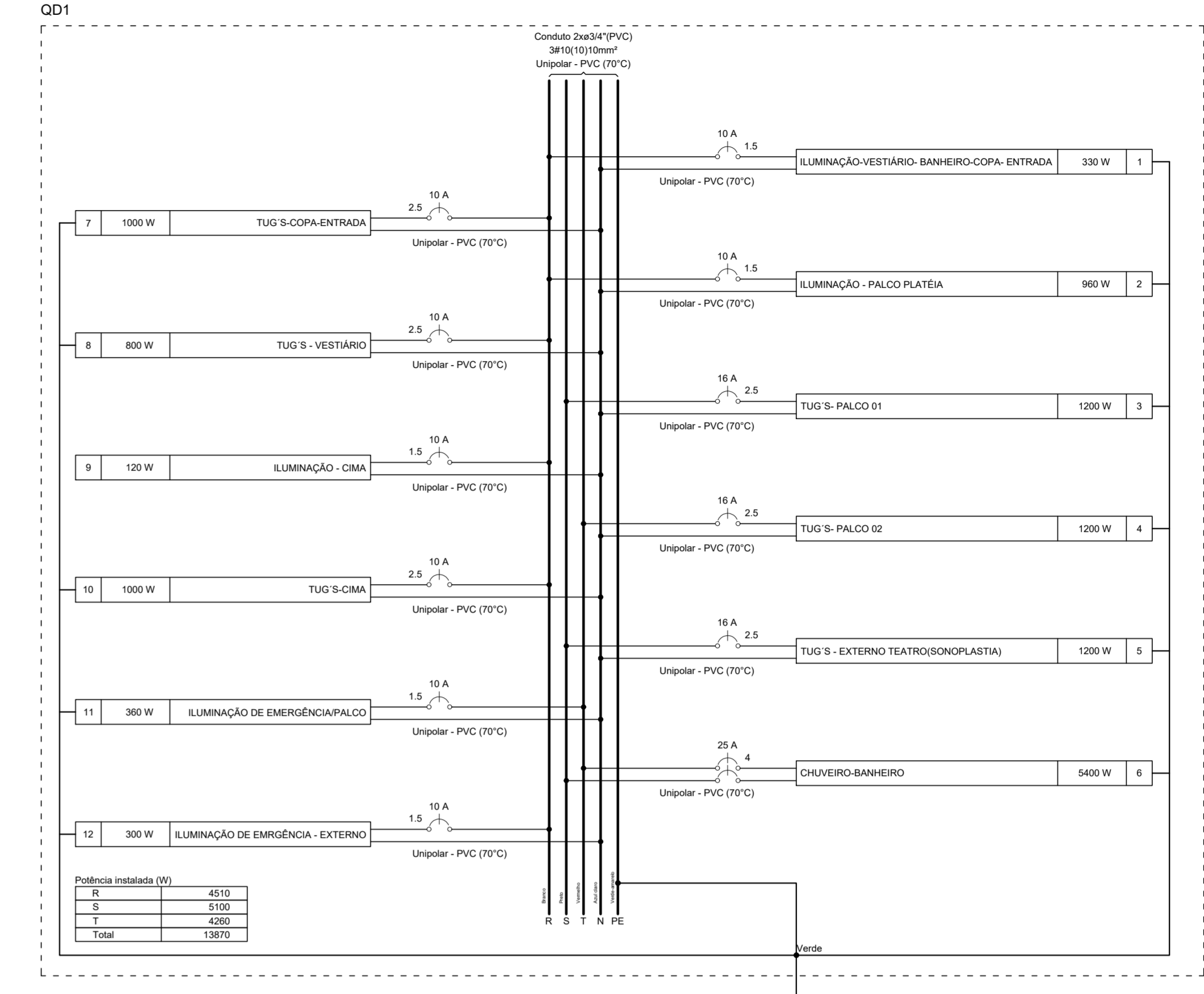
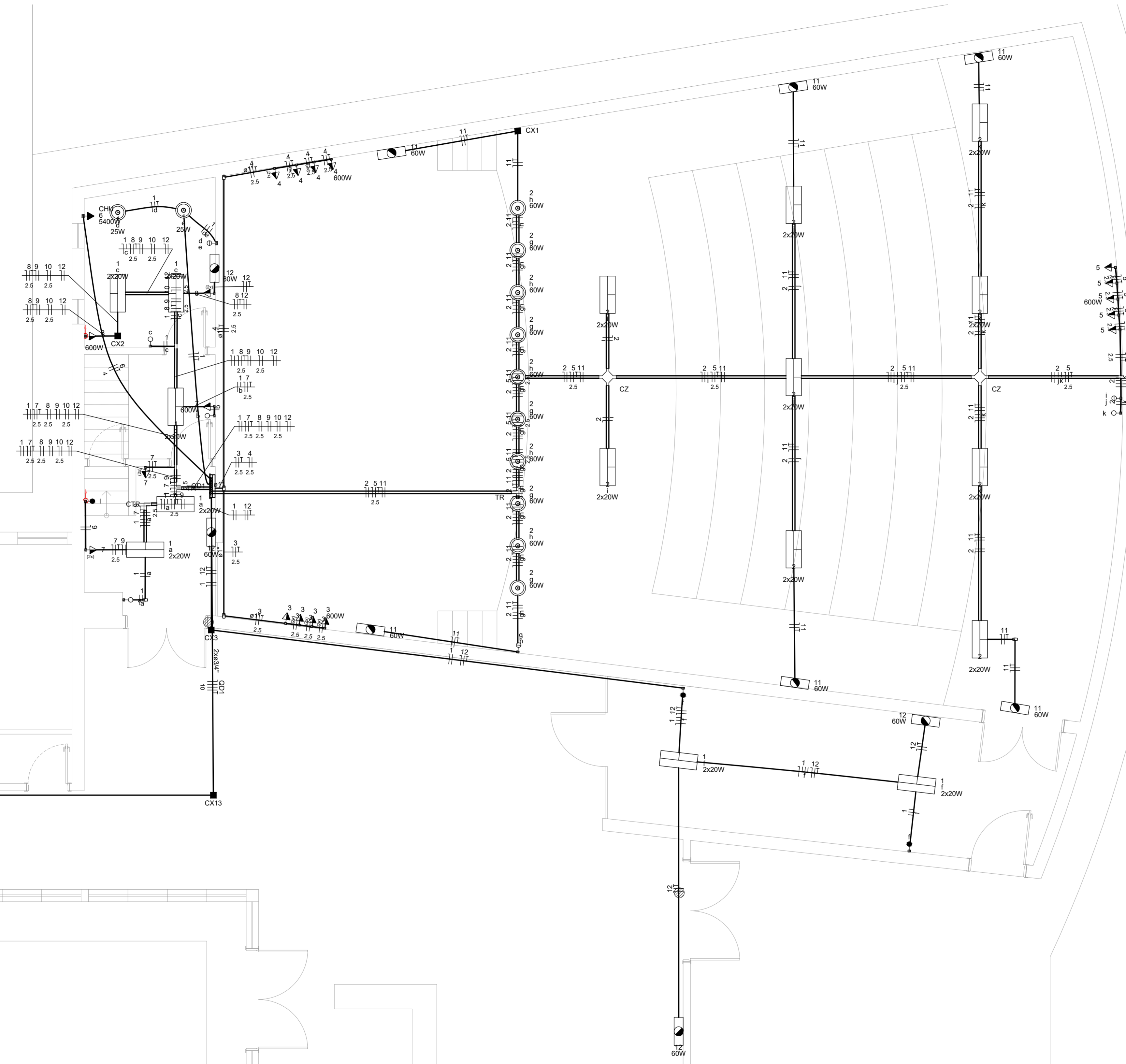


PROJETO ELÉTRICO DE ABASTECIMENTO DE ÁGUA
ESCALA INDICADA



PLANTA BAIXA
ESCALA 1:50

PLANTA BAIXA
ESCALA 1:50

Circuito	Descrição	Esquema	Método de Inst.	Tensão (V)	Iluminação (W)	Tomadas (W)	Pot. total (W)	Pot. - R (W)	Pot. - S (W)	Pot. - T (W)	FCT	FCA	In ² (A)	Ip (A)	Seção (mm ²)	lc (A)	loc (A)	Diss (A)	dV parc (%)	dV total (%)	
1	ILUMINAÇÃO-VESTIÁRIO-BANHEIRO-COPA-ENTRADA	F+N+T	B1	127 V	14	2	60	100	600	5400	1,00	0,79	2,2	2,8	1,5	17,5	10	10	0,42	3,41	
2	ILUMINAÇÃO - PALCO PLATEIA	F+N+T	B1	127 V	18	10		1000	960	960	1,00	0,80	9,8	7,9	1,5	17,5	10	10	2,56	5,57	
3	TUG S- PALCO 01	F+N+T	B1	127 V		6	1	1333	1200	S		1,00	0,80	13,1	10,5	2,5	24,0	10	16	0,89	3,89
4	TUG S- PALCO 02	F+N+T	B1	127 V		6	1	1333	1200	T		1,00	0,80	13,1	10,5	2,5	24,0	10	16	1,34	4,34
5	TUG S- EXTERNO TEATRO(SONOPLASTIA)	F+N+T	B1	127 V		6	1	1333	1200	S	1200	1,00	0,80	13,1	10,5	2,5	24,0	10	16	3,56	6,56
6	CHUVEIRO-BANHEIRO	F+F+T	B1	220 V			1	5400	5400	S+T	2700	1,00	1,00	24,5	24,5	4	32,0	4,5	25	0,83	3,83
7	TUG S-COPA-ENTRADA	F+N+T	B1	127 V			4	1111	1000	R	1000	1,00	0,79	11,1	9,7	2,5	24,0	10	10	0,46	3,46
8	TUG S- VESTIÁRIO	F+N+T	B1	127 V		2	1	889	800	R	800	1,00	0,79	8,9	7,9	2,5	24,0	10	10	0,76	3,76
9	ILUMINAÇÃO - CIMA	F+N	B1	127 V	6			133	120	R	120	1,00	0,79	1,3	1,0	1,5	17,5	10	10	0,23	3,23
10	TUG S-CIMA	F+N+T	B1	127 V			4	1111	1000	R	1000	1,00	0,79	11,1	9,7	2,5	24,0	10	10	1,80	4,79
11	ILUMINAÇÃO DE EMERGÊNCIA/PALCO	F+N+T	B1	127 V		6		360	360	T	360	1,00	0,80	3,5	2,8	1,5	17,5	10	10	0,99	3,99
12	ILUMINAÇÃO DE EMERGÊNCIA - EXTERNO	F+N+T	B1	127 V		5		300	300	R	300	1,00	0,79	1,8	2,4	1,5	17,5	10	10	0,41	3,40
TOTAL					38	2	21	28	6	1	14686	13870	R+S+T	4510	5100	4260					

Quadro de Demanda (QD1) - Pavimento			
Tipo de carga	Potência instalada (kW)	Fator de demanda (%)	Demanda (kW)
Chuveiros, ferros elétricos, aquecedores de água (Não residencial)	5,40	100,00	5,40
Iluminação e TUG's (Auditórios e cinemas)	9,27	100,00	9,27
TOTAL			14,67

Prefeitura Municipal de Pouso Alegre

REV. 00 04/04/22 EMISSÃO INICIAL	DAC
REVISÃO DATA : DESCRIÇÃO:	RESP.:
CLIENTE	

<p>DAC Engenharia</p> <p>Rua Miguel Vianna, n° 81, Sala 12 Bairro Morro Chic CEP: 37500-080 - Itajubá / MG Tel: (35) 3623-5720 www.dacengenharia.com.br</p>	<p>PROJETO</p> <p>GERÊNCIA DE PROJETOS PEDRO HENRIQUE JUSTINIANO ENG. CIVIL</p> <p>COORDENAÇÃO DE PROJETOS ALOSIO CAETANO FERREIRA CREA: MG-97.132/D</p> <p>RESPONSÁVEL TÉCNICO ENGR. CIVIL FLÁVIA C. BARBOSA CREA: MG-187.842/D</p> <p>PROJETO RENAN SOUZA TOLEDO</p> <p>DESENHO RENAN SOUZA TOLEDO</p>
---	---

REFORMA DA POLICLÍNICA MUNICIPAL – FASE I

ENGENHEIRO RUA JOAQUIM BENEDITO DE PAULA, S/N, B. SÃO GERALDO POUSO ALEGRE – MINAS GERAIS	DISCIPLINA ELÉTRICO
ASSUNTO PLANTA BAIXA , DIAGRAMA MULTIFILAR QUADRO DE CARGAS E DEMANDA LEGENDAS	FASE DO PROJETO EXECUTIVO
DATA INICIAL 04/04/2022	FOLHA Nº 02/02

EMPENHAMENTO	ESCALA	REVISÃO	ARQUIVO
04/04/2022	INDICADA	ROO	DAC-PMPA-POI-FSI-PE-ELE-ROO.DWG